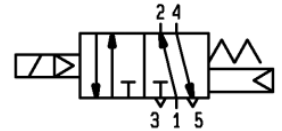


Предназначен для непосредственного монтажа на присоединительную поверхность стандарта NAMUR. Может использоваться в помещениях с высокой влажностью.

- Степень защиты IP67;
- Корпус, выполненный из инженерного термопластика PPS, выдерживает высокие температуры, устойчив к пару и агрессивным химическим средам;
- Обратные клапаны из EPDM в линиях выхлопа предотвращают попадание воды внутрь корпуса;
- Для изменения линейности распределителя с 5/2 на 3/2 достаточно перевернуть переходную плиту;
- Малая потребляемая мощность (0.5 Вт) обеспечивает совместимость с шиной AS-I Bus;
- Пилотный выхлоп совмещен с рабочим выхлопом
- Невыпадающие винты, резьбовые части и разъем выполнены из нерж. стали;
- Вспомогательное ручное управление



### Технические характеристики

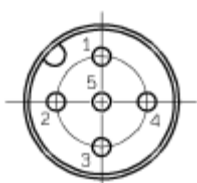
Номер для заказа	<b>VFN2120N-5-02N-X23B</b>
Среда	Сжатый воздух, инертные газы
Диапазон рабочих давлений, МПа	0.15 ~ 0.9
Диапазон температур рабочей и окружающей среды, °C	-10 ~ 60
Смазка	Не требуется
Вспомогательное ручное управление	Без фиксации
Степень защиты	IP67
Присоединительная резьба	NPT 1/4 (совместима с наружной резьбой R 1/4)
Пропускная способность	Q <sub>n</sub> =780 норм.л/мин., C <sub>v</sub> =0.8, S=11 мм <sup>2</sup>
Материалы	Корпус – PPS (полифениленсульфид), винты, резьбовые отв. и разъем – нерж.сталь, обратный клапан – EPDM (этиленпропиленовый синтетический каучук)
Номинальное напряжение	24 VDC
Допуск по напряжению	От -15% до +10% от номинального напряжения
Изоляция катушки	Класс B
Потребляемая мощность, Вт	0.5

\*Присоединяемая поверхность привода должна соответствовать стандарту NAMUR

### Принадлежности (заказываются отдельно)

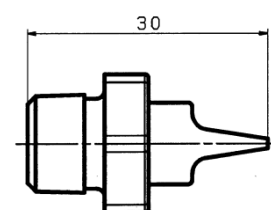
Наименование	Номер для заказа	Примечание
Ответная часть разъема M12	<b>SACC-M12FS-5CON-PG7-M</b>	Для кабеля ø4~ø6
	<b>SACC-M12FS-5CON-PG9-M</b>	Для кабеля ø6~ø8
Ответная часть разъема M12 с кабелем 5м	<b>DOL-1205-G05M</b>	Изоляция ПВХ
	<b>SAC-5P-5,0-PUR/M12FS</b>	Изоляция PUR
Обратный клапан	<b>AXT842-30-17-2</b>	Материал EPDM

### Назначение контактов разъема



№ контакта	Назначение
<b>1</b>	Не используется
<b>2</b>	Не используется
<b>3</b>	Общий (-)
<b>4</b>	(+) катушки
<b>5</b>	Не используется

### Обратный клапан



**Размеры**

